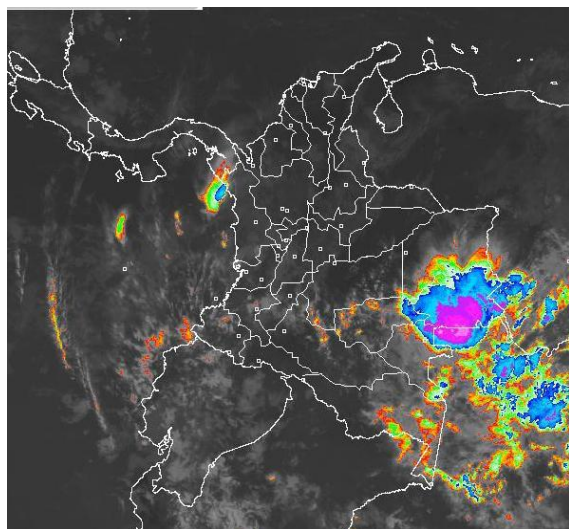


## CONDICIONES HIDROMETEOROLÓGICAS ACTUALES

Continuará predominando tiempo seco, soleado y altas temperaturas del aire en amplios sectores de las regiones Caribe y Orinoquia, así como, en el norte y centro de la región Andina. Lluvias al final del día en el sur del país y lloviznas en el centro de la región Andina. **ALERTA ROJA** niveles altos en la parte baja del río Magdalena y en la cuenca del río Atrato. **ALERTA ROJA** por deslizamientos de tierra en algunos sectores de las Región Andina y Amazonia. **ALERTA ROJA** por condiciones propicias para la ocurrencia de incendios de la cobertura vegetal en algunos sectores de las regiones Caribe, Orinoquia, y Andina.

## IMAGEN SATELITAL

Imagen GOES-13 \* 09 de enero de 2012 \* Hora 8:45 a. m. HLC



## PRONÓSTICO CONDICIONES METEOROLÓGICAS ESPECIALES

### ÁREA DEL VOLCÁN CERRO MACHÍN (4.8, -75.62)

Cielo entre ligera y parcialmente nublado. Lloviznas ligeras en la tarde o noche.

INGEOMINAS lo reporta en **NIVEL AMARILLO (III): CAMBIOS EN EL COMPORTAMIENTO DE LA ACTIVIDAD VOLCÁNICA.**

ELEVACIÓN (pies)	DIRECCIÓN	NUDOS	VELOCIDAD Km/h
10,000	NORESTE	5	9
18,000	ESTE	10	18
24,000	ESTE	15	28
30,000	SURESTE	10-15	18-28

### ÁREA DEL VOLCÁN NEVADO DEL HUILA (2.92, -76.05)

Cielo parcialmente nublado y predominio de tiempo seco. Lluvias ligeras en la noche.

INGEOMINAS lo reporta en **NIVEL AMARILLO (III): CAMBIOS EN EL COMPORTAMIENTO DE LA ACTIVIDAD VOLCÁNICA.**

ELEVACIÓN (pies)	DIRECCIÓN	NUDOS	VELOCIDAD Km/h
10,000	VARIABLE	5	9
18,000	ESTE	10	18
24,000	ESTE	15	28
30,000	ESTE-SURESTE	15	28

### ÁREA DEL VOLCÁN GALERAS (1.55, -77.37)

Cielo parcialmente nublado y predominio de tiempo seco. Lloviznas ligeras al final del día.

INGEOMINAS lo reporta en **NIVEL AMARILLO (III): CAMBIOS EN EL COMPORTAMIENTO DE LA ACTIVIDAD VOLCÁNICA.**

ELEVACIÓN (pies)	DIRECCIÓN	NUDOS	VELOCIDAD Km/h
10,000	VARIABLE	5	9
18,000	ESTE-NORESTE	10	18
24,000	ESTE	10	18
30,000	SURESTE	15	28

## LO MÁS DESTACADO

- Las lluvias de mayor consideración se reportaron en los departamentos de Caldas y Boyacá, alcanzando el mayor volumen en el municipio de Mocoa, Putumayo con 119,5 mm.
- ALERTA ROJA** para el río Magdalena en el Canal del Dique, por cuanto persisten los niveles altos especialmente en el sector de Santa Lucía hasta Repelón (Atlántico), por lo cual se recomienda especial atención para los municipios de Campo de La Cruz y Manatí en el Atlántico.
- ALERTA ROJA** por inundaciones lentas en la cuenca del río Atrato a la altura del Quibdó
- ALERTA ROJA** por amenaza alta a muy alta de deslizamientos de tierra en áreas inestables de los departamentos de Putumayo y Caldas.
- ALERTA ROJA** por amenaza alta de incendios de la cobertura vegetal en las regiones Caribe, Andina, Orinoquia.
- ALERTA NARANJA** para el río Cauca por niveles altos. Mantienen su tendencia de descenso, sin embargo, todavía se encuentran altos.
- ALERTA NARANJA** para el embalse de Prado según lo reportado por el operador EPSA. La tendencia es estable. Las compuertas están cerradas en su totalidad
- ALERTA NARANJA** para el río Atrato. Actualmente los niveles se mantienen altos y muy cerca a la cota de afectación de acuerdo lo registrado en la estación de Quibdó (Chocó), según los pronósticos es probable que los niveles tengan un incremento para las próximas horas.
- ALERTA NARANJA** para el río San Juan. Se recomienda estar atentos los cambios de nivel del río San Juan, de acuerdo al pronóstico de lluvias en esta región y los tránsitos de crecientes observados en los últimos días es probable que vuelva a tener un ascenso. La tendencia en la mañana de hoy fue de ligero descenso.
- ALERTA NARANJA** para el río Patía por niveles altos. Se recomienda estar atentos los cambios de nivel del río Patía, de acuerdo al pronóstico de lluvias en esta región para el día de hoy.
- ALERTA NARANJA** por amenaza moderada de deslizamientos de tierra en áreas inestables de los departamentos de Antioquia, Caldas, Huila, Tolima, Choco, Putumayo y Nariño

## ALTOS VALORES DE RADIACIÓN ULTRAVIOLETA ENTRE LOS MESES DE ENERO Y MARZO DEL 2012

Altos valores de radiación ultravioleta se esperan durante los próximos meses hasta marzo del 2012. En consecuencia a la disminución de la nubosidad, principalmente en horas de la mañana y primeras horas de la tarde y los bajos valores de ozono en el país en esta época, se recomienda: evitar la exposición directa al sol entre las 9 a.m. y las 4 p.m., usar ropa protectora (camisa de manga larga, sombreros de ala ancha, lentes protectores), usar bloqueadores solares para la piel con un factor de protección 30 o mayor y por último deben cuidarse más los rubios o pelirrojos y los niños. Cabe recordar que los rayos ultravioleta pueden producir eritemas (quemaduras de la piel por una prolongada exposición al Sol), acelera el envejecimiento de la piel, producir cáncer de piel, daños oculares y afectar el sistema inmunológico. Estas consecuencias se pueden presentar en todo el territorio nacional, pero son más evidentes en las zonas montañosas, en particular en el Sur de Antioquia, los Santanderes, Tolima, Eje Cafetero, Boyacá, Cundinamarca, Huila, Cauca y Nariño.

## PRECIPITACIONES

A continuación se relacionan los municipios donde en las últimas 24 horas se registraron precipitaciones iguales o superiores a 15 mm:

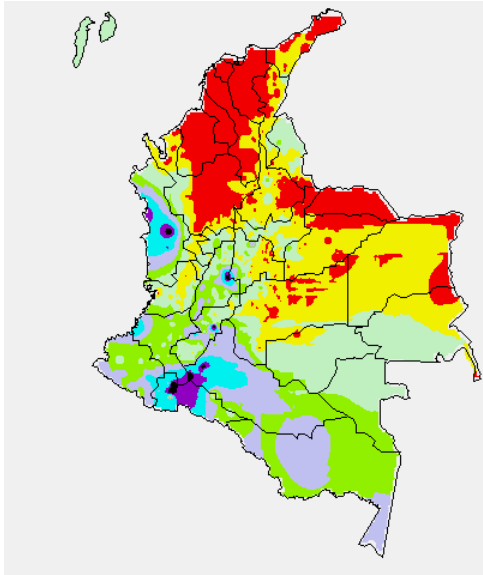
DEPARTAMENTO	MUNICIPIOS
CAUCA	Timbiquí (38)
CAQUETÁ	Florencia (85), Belén de los Andaquíes (31.0), Valparaíso (42), San José de Fragua (87.5),
CHOCÓ	Bahía Solano (53), Istmina (52), Quibdó (72.7)
CUNDINAMARCA	Nariño (58.5),
HUILA	Gigante (22.0), Nátaga (31.0), Rivera (96) y Tesalia (15)
TOLIMA	Rioblanco (17.4), Flandes (87.5), Roncesvalles (21), Carmen de Apicala (30), Planadas (20)

## CONTINUACIÓN PRECIPITACIÓN

DEPARTAMENTO	MUNICIPIOS
NARIÑO	Pasto (40,2), Cumbal(22), San Bernardo(15), Buesaco(20), Tangua(18,9), Barbacoas (20), Nariño(23), Wilquipamba_Pasto(28,4)
PUTUMAYO	Villagarzón (98,1), <b>Mocoa</b> (119,5), Colon (26,6), Santiago (20), Sibundoy (24,2), San Francisco -San Francisco(26), Torre T.V. San Francisco (34,8)

#### MAPA DE PRECIPITACIÓN DIARIA

Desde las 7:00 a.m. del Domingo 08 de enero hasta las 7:00 a.m. del Lunes 09 de enero de 2012



0.0 mm	0.1 a 1.0 mm	1.1 a 5.0 mm	5.1 a 10.0 mm
10.1 a 20.0 mm	20.1 a 40.0 mm	40.1 a 60.0 mm	> de 60.1 mm

#### ESTADO DE LOS EMBALSES

A continuación se relacionan los volúmenes útiles diarios de reservas de algunos embalses de acuerdo con información de hoy a las 6:00 a. m. consultada en XM:

EMBALSE	DEPARTAMENTO	VOLUMEN ÚTIL DIARIO, %
PLAYAS	Antioquia	117.23
TRONERAS	Antioquia	108.23
EL PEÑOL	Antioquia	101.52
SAN LORENZO	Antioquia	97.23
RIOGRANDE 2	Antioquia	96.79
MIRAFLORES	Antioquia	91.41
PORCE III	Antioquia	70.30
PORCE II	Antioquia	55.29
PUNCHINÁ	Antioquia	85.26
ESMERALDA	Boyacá	94.19
MIEL I	Caldas	101.16
SALVAJINA	Cauca	81.96
URRÁ I	Córdoba	92.89
GUAVIO	Cundinamarca	94.40
MUÑA	Cundinamarca	100.05
AGREGADO BOGOTÁ	Cundinamarca	74.19
CHUZA	Cundinamarca	62.52
BETANIA	Huila	91.45
PRADO	Tolima	113.97
CALIMA 1	Valle del Cauca	98.67
ALTO ANCHICAYÁ	Valle del Cauca	87.49

#### TEMPERATURAS MÍNIMAS

A continuación se relacionan los municipios donde se presentaron temperaturas inferiores a 5°C:

DEPARTAMENTO	MUNICIPIOS
ANTIOQUIA	Santa Rosa de Osos (1.0°C)
SANTANDER	Berlín (0.6°C), Pamplona (5°C)
BOYACÁ	Chita(4,2°C)
CUNDINAMARCA	Soacha(4,2°C)

#### TEMPERATURAS MÁXIMAS

A continuación se relacionan los municipios donde se presentaron temperaturas superiores a 35°C:

DEPARTAMENTO	MUNICIPIOS
CESAR	Valledupar (35,5°C)
META	Villavicencio (35,0°C)

#### PRONÓSTICO METEOROLÓGICO

REGIÓN	PRONÓSTICO
SABANA DE BOGOTÁ	<b>LUNES:</b> En la mañana, cielo seminublado con predominio de tiempo seco y soleado. En horas de la tarde y noche, incremento de la nubosidad y algunas lluvias ligeras, principalmente en los Cerros Orientales y Norte de la Sabana. <b>MARTES:</b> Cielo parcialmente nublado con predominio de tiempo seco. Al final del día, probabilidad de lluvias ligeras y de corta duración
ANDINA	<b>LUNES:</b> En la mañana, cielo seminublado con predominio de tiempo seco en amplios sectores de la región y altas temperaturas del aire. Para las horas de la tarde y noche, aumento de la nubosidad y lluvias moderadas en sectores de Antioquia, Occidente de Boyacá, Tolima, Valle y Nariño; lluvias ligeras en el Eje Cafetero, Cundinamarca, Huila y Cauca. <b>MARTES:</b> En horas de la mañana se prevén condiciones de cielo parcialmente nublado y predominio de tiempo seco. En la tarde y noche lluvias moderadas en sectores de Antioquia, Eje cafetero, Tolima, Cauca, Occidente de Boyacá; lluvias ligeras en sectores de Santander, Cundinamarca, Valle del Cauca, Huila y Nariño..
CARIBE	<b>LUNES:</b> En la mañana, cielo ligeramente nublado, predominio de tiempo seco y soleado. En horas de la tarde y noche, aumento ligero de la nubosidad y lluvias ligeras hacia el Sur de Córdoba. <b>MARTES:</b> Cielo seminublado tiempo seco, soleado y altas temperaturas del aire. Al final del día, lluvias en el Golfo de Urabá.
ARCHIPIÉLAGO DE SAN ANDRÉS, PROVIDENCIA Y SANTA CATALINA	<b>LUNES:</b> Cielo parcialmente cubierto con predominio de tiempo seco y soleado. <b>MARTES:</b> Cielo parcialmente cubierto con predominio de tiempo seco y soleado.
MAR CARIBE	<b>LUNES:</b> Cielo seminublado con predominio de tiempo seco. <b>MARTES:</b> Cielo seminublado con predominio de tiempo seco
PACÍFICA	<b>LUNES:</b> En la mañana, cielo parcialmente nublado y tiempo seco. En horas de la tarde y noche, incremento de la nubosidad y lluvias entre ligeras a moderadas en Chocó, litoral del Valle y de Cauca. <b>MARTES:</b> En la mañana, cielo parcialmente nublado con predominio de tiempo seco en amplios sectores de la región. En horas de la tarde y noche, aumento de la nubosidad y lluvias moderadas en sectores de Chocó; lluvias ligeras en el litoral de Cauca y Nariño.

## ALERTAS VIGENTES

Para mayor información sobre el Pronóstico del Estado del Tiempo, Informes Técnicos Diarios y Comunicados Especiales, e informes de otras áreas temáticas, tales como Hidrología, Deslizamientos de Tierra e Incendios, se sugiere consultar la siguiente dirección electrónica: [www.ideam.gov.co](http://www.ideam.gov.co)

### REGIÓN CARIBE

#### ALERTA ROJA CUENCA BAJA DEL RÍO MAGDALENA

Se mantienen los niveles altos en la cuenca baja del río Magdalena, en el sector comprendido entre El Banco (Magdalena) y la desembocadura en el mar Caribe, incluyendo amplios sectores del Canal del Dique. Se mantiene el nivel de **ALERTA ROJA** en las siguientes poblaciones:

**Atlántico:** Campo de La Cruz, Santa Lucía, Suán, Candelaria, Santo Tomás y Manatí.  
**Bolívar:** San Felipe y El Salto, ubicados en la margen derecha del brazo de Mompóx; Magangué, Calamar, Cantagallo y Hatillo de Loba (corregimientos de San Miguel y Juana Sánchez en la margen derecha de Brazo de Loba).  
**Magdalena:** Tenerife, Santa Ana, Pedraza, El Banco y Plato.

Se destacan las inundaciones lentas en el corregimiento de La Peña Sabanalarga, (Atlántico), causadas por el Embalse del Guájaro.

#### ALERTA ROJA INCENDIOS DE LA COBERTURA VEGETAL

Amenaza muy alta de ocurrencia de incendios de la cobertura vegetal en zonas de bosques, cultivos y pastos, localizados en los siguientes municipios y sectores aledaños:

**BOLÍVAR:** Cartagena De Indias, Santa Catalina y Santa Rosa Del Sur.  
**CESAR:** Agustín Codazzi, Becerril, Bosconia, El Copey, El Paso, La Paz, Manaure Balcón Del Cesar, Pueblo Bello, San Diego y Valledupar.  
**CÓRDOBA:** San Bernardo Del Viento.  
**LA GUAJIRA:** Dibulla, La Jagua Del Pilar, San Juan Del Cesar, Uribia y Urumita.  
**MAGDALENA:** Aracataca, Ciénaga, Fundación, Santa Marta y Zona Bananera.

#### ALERTA NARANJA INCENDIOS DE LA COBERTURA VEGETAL

Amenaza alta de ocurrencia de incendios de la cobertura vegetal en zonas de bosques, cultivos y pastos, localizados en los siguientes municipios y sectores aledaños:

**BOLÍVAR:** Turbaco.  
**CÓRDOBA:** Los Córdoba.  
**MAGDALENA:** Pueblito Viejo.

Especial atención ameritan, Parque Nacional Natural Sierra Nevada de Santa Marta, el Parque Nacional Natural Macuira y La Vía Parque Isla de Salamanca.

### REGIÓN ANDINA

#### ALERTA ROJA DESLIZAMIENTOS DE TIERRA

**Caldas:** amenaza alta por deslizamientos de tierra en el municipio de Samaná.

#### ALERTA ROJA INCENDIOS DE LA COBERTURA VEGETAL

Amenaza muy alta de ocurrencia de incendios de la cobertura vegetal en zonas de bosques, cultivos y pastos, localizados en los siguientes municipios y sectores aledaños:

**ANTIOQUIA:** Arboletes y San Juan De Urabá.  
**BOYACÁ:** Boavita, Chita, Covarachía, Cúitva, El Cocuy, Firavitoba, Guacamayas, Iza, Jericó, La Uvita, Pesca, San Mateo, Sativanorte, Soatá, Socotá, Sogamoso, Susacón, Tipacoque y Tota.  
**CUNDINAMARCA:** Bogotá, D.C., Cota, Funza y Mosquera.  
**NORTE DE SANTANDER:** Chitagá y Labateca.  
**SANTANDER:** Aratoaca, Capitanejo, Cerrito, Curití, Enciso, Málaga, Mogotes, Molagavita,

REGIÓN	PRONÓSTICO
INSULAR PACÍFICA	<b>LUNES:</b> Cielo parcialmente cubierto con predominio de tiempo seco. <b>MARTES:</b> Cielo parcialmente nublado con predominio de tiempo seco, algunas lluvias se pueden presentar en horas de la tarde en Gorgona.
OCEANO PACÍFICO	<b>LUNES:</b> Cielo parcialmente cubierto con lluvias entre ligeras y moderadas en el centro y norte de la zona Marítima, especialmente en horas de la tarde y noche. <b>MARTES:</b> Cielo parcialmente nublado con lluvias ligeras en el Centro y Norte de la zona Marítima.
ORINOQUIA	<b>LUNES:</b> En la mañana, cielo parcialmente nublado con predominio de tiempo seco en gran parte de la región, a excepción del Sur de Vichada donde se presentarán lluvias ligeras. En la tarde y la noche, incremento de la nubosidad y lluvias ligeras y dispersas hacia el Sur y Oriente de Vichada y sectores del Oriente de Meta. <b>MARTES:</b> Condiciones de cielo ligeramente nublado, tiempo seco y altas temperaturas del aire. No se descartan algunas lluvias ligeras en el Sur de Vichada y Sur de Meta, especialmente en horas de la tarde.
AMAZONIA	<b>LUNES:</b> En la mañana, cielo parcialmente nublado, lluvias moderadas en sectores de Amazonas, Vaupés y Guainía. En la tarde y noche, incremento de la nubosidad y lluvias moderadas en Amazonas, Vaupés y Guainía; lluvias más ligeras en Putumayo y Guaviare. No se descarta la presencia de actividad eléctrica. <b>MARTES:</b> Cielo parcialmente nublado con lluvias entre moderadas y fuertes en Amazonas; lluvias moderadas en Vaupés; lluvias más ligeras en Putumayo, Caquetá y Guainía. Las lluvias más fuertes son previstas en la tarde y noche.

#### ALERTA NARANJA CUENCA ALTA DEL RÍO CAUCA Y SUS AFLUENTES

Se mantiene la tendencia de descenso en los niveles para el río Cauca; sin embargo los niveles aún son altos, aunque ya por debajo de las cotas de desbordamiento. Persisten las afectaciones en algunos sectores de los municipios de Yumbo y Bugalagrande.

#### ALERTA NARANJA EMBALSE DE PRADO

De acuerdo a la información suministrada por EPSA hoy a las 12:00 am, el Embalse de Prado presenta una cota de nivel de 363.18 m.s.n.m. (correspondiente al 114.25 % del volumen útil) siendo la cota máxima 367.00 msnm. Las compuertas están cerradas en su totalidad.

#### ALERTA NARANJA CRECIENTES SÚBITAS EN SECTORES DEL EJE CAFETERO Y ANTIOQUIA.

De acuerdo con el pronóstico de lluvias para zonas de montaña en los departamentos del Eje cafetero y Antioquia, se mantiene la alerta por crecientes súbitas en los afluentes a los ríos Cauca y Magdalena.

#### ALERTA NARANJA DESLIZAMIENTOS DE TIERRA

**Antioquia:** Se pronostica amenaza moderada en los municipios de Nariño.  
**Caldas:** Se pronostica amenaza moderada a alta por deslizamientos de tierra en los municipios Marquetalia, Norcasia, Pensilvania y Victoria.  
**Tolima:** Se pronostica amenaza moderada por deslizamientos de tierra en los municipios de Líbano, Palocabildo, Villahermosa, Casabianca, Falán y Mariquita.  
**Cauca:** Se pronostica amenaza moderada por deslizamientos de tierra en los municipios de Cajibío, Timbiquí, El Tambo, Rosas y Santander de Quilichao  
**Huila:** Se pronostica amenaza moderada por deslizamientos de tierra en los municipios de Agrado, Gigante y Rivera.  
**Nariño:** Se pronostica amenaza moderada por deslizamientos de tierra en los municipios de Barbacoas y Ricaurte

#### ALERTA NARANJA INCENDIOS DE LA COBERTURA VEGETAL

Amenaza alta de ocurrencia de incendios de la cobertura vegetal en zonas de bosques, cultivos y pastos, localizados en los siguientes municipios y sectores aledaños:

**CUNDINAMARCA:** El Rosal, Madrid, Soacha y Tenjo.  
**HUILA:** Colombia.  
**SANTANDER:** Cimitarra.  
**TOLIMA:** Dolores.

Especial atención ameritan, Parque Nacional Natural El Cocuy y Parque Nacional Natural Pisba.

Onzaga, Puerto Parra, San

#### **ALERTA AMARILLA** NIVELES ALTOS RÍO LEBRIJA.

Se sugiere este nivel de alerta para el río Lebrija por presentar niveles altos, según lo registrado en la estación San Rafael a la altura del municipio de Sabana de Torres (Santander). La condición actual es estable.

#### **ALERTA AMARILLA** CRECIENTES SÚBITAS RIO PALO

De acuerdo con el pronóstico de las lluvias para este sector se sugiere a pobladores ribereños estar atentos ante la posibilidad de crecientes súbitas.

#### **ALERTA NARANJA** CRECIENTES SÚBITAS RIO PALO

De acuerdo a lo registrado en el río Nare a la altura de la estación Canteras, en los últimos días se presentan tránsitos de crecientes, alcanzando niveles altos, por lo que se sugiere la alerta naranja. La condición actual es continuas oscilaciones con cambios bruscos en los niveles.

### REGION ORINOQUIA

#### **ALERTA ROJA** INCENDIOS DE LA COBERTURA VEGETAL

Amenaza muy alta de ocurrencia de incendios de la cobertura vegetal en zonas de bosques, cultivos y pastos, localizados en los siguientes municipios y sectores aledaños:

**ARAUCA:** Tame.

**CASANARE:** Hato Corozal, La Salina, Nunchía, Orocué, Paz De Ariporo, Pore, Sácama, San Luis De Palenque, Támara, Trinidad y Yopal.

**META:** Fuente De Oro, Granada, Lejanías, Mesetas, Puerto Lleras, Restrepo, San Juan De Arama y Vistahermosa.

**VICHADA:** Puerto Carreño, Cumaribo, Santa Rosalía y Primavera.

#### **ALERTA NARANJA** INCENDIOS DE LA COBERTURA VEGETAL

Amenaza alta de ocurrencia de incendios de la cobertura vegetal en zonas de bosques, cultivos y pastos, localizados en los siguientes municipios y sectores aledaños:

**ARAUCA:** Arauca y Arauquita.

**CASANARE:** Aguazul.

**META:** El Castillo.

Especial atención amerita Parque Nacional Natural Sierra de La Macarena y el Parque Nacional Natural El Tuparro.

### REGIÓN PACÍFICA

#### **ALERTA ROJA** DESLIZAMIENTOS DE TIERRA

**Chocó:** amenaza alta a muy alta por deslizamientos de tierra en áreas inestables en los municipios de Istmina, Alto Baudó (Pie De Pato), Bagadó, Bajo Baudó (Pizarro), Bojayá (Bellavista), Condoto, El Cantón Del San Pablo (Managrú), Medio Atrato (Betú), Medio Baudó (Boca De Pepú), Medio San Juan (Andagoya), Nuquí, Quibdó, Río Quito (Paimadó), San José Del Palmar, El Carmen y Unión Panamericana.

#### **ALERTA ROJA** RIO ATRATO

A la altura de Quibdó (Chocó), el río Atrato presenta niveles altos y algunos afluentes registran crecientes súbitas. Actualmente registra niveles en aumento. Se previene a los pobladores para que estén atentos ante posibles afectaciones por inundaciones lentas, particularmente las poblaciones de Quibdó, Tagachi, Vigía del Fuerte (Antioquia), Domingodó y Riosucio. Se recomienda especial atención para los pobladores de zonas ribereñas bajas especialmente en el sector Quibdó - Medio Atrato (Chocó) y también para zonas bajas del sector Istmina-Condoto (en el departamento del Chocó).

#### **ALERTA NARANJA** RIO SAN JUAN

Con la persistencia de lluvias en la zona es probable que ocurran nuevos incrementos de niveles en el río San Juan, por lo cual se recomienda a los pobladores de Tadó (Chocó), estar atentos ante la eventualidad de crecidas súbitas.

#### **ALERTA NARANJA** RIO PATÍA

Se registra incrementos en los niveles del río Patía a la altura de la estación Los Nortes (Cumbitara, Nariño). Debido a los niveles altos y al pronóstico de lluvias en la región, se recomienda a pobladores ribereños estar atentos a nuevos incrementos del nivel del río Patía.

### REGIÓN AMAZONICA

#### **ALERTA ROJA** DESLIZAMIENTOS DE TIERRA

**Putumayo:** amenaza muy alta por deslizamientos de tierra en áreas inestables en los municipios de Mocoa, San Francisco y Villagarzón.

#### **ALERTA NARANJA** INCENDIOS DE LA COBERTURA VEGETAL

Amenaza moderada de ocurrencia de incendios de la cobertura vegetal en zonas de bosques, cultivos y pastos, localizados en los siguientes municipios y sectores aledaños:

**Caquetá:** El Doncello, El Paujil y Puerto Rico.

### MAR CARIBE

#### **ALERTA AMARILLA** OLEAJE Y VIENTO

En amplios sectores del Mar Caribe Colombiano, especialmente en el Centro y Occidente, incluida el área de San Andrés y Providencia prevalecerán las condiciones de amenaza para la navegación menor en alta mar, por cuenta del oleaje que variará entre 2.0 – 3.0 metros y el viento que se aproximará a 20 – 30 nudos (37 – 57 km/h), se recomienda a pescadores, turistas y usuarios de embarcaciones menores consultar con las Capitanías de puerto.

#### **ALERTA AMARILLA** PLEAMARES

Hasta el próximo 9 de enero se espera una de las pleamares más significativas del mes en la costa Caribe Colombiana asociada con la marea astronómica. Se sugiere a habitantes costeros estar atentos a la evolución de este fenómeno.

### OCÉANO PACÍFICO

#### **ALERTA AMARILLA** TIEMPO LLUVIOSO

Para el día de hoy se advierten condiciones lluviosas en el centro del Océano Pacífico colombiano aguas adentro y con ráfagas de viento, se recomienda a usuarios de embarcaciones menores consultar con las Capitanías de puerto en zonas de inminente tempestad.

Ricardo LOZANO PICÓN, Director General  
María Teresa MARTÍNEZ GÓMEZ, Jefe Oficina de Pronósticos y Alertas  
Juan Francisco ALAMEDA VIVEROS, Coordinador de Alertas Ambientales  
\*\*\*\*\*

Profesionales en turno:  
Yolanda GONZÁLEZ, Cesar PEDRAZA, Gloria ARANGO y Mauricio TORRES.  
Internet: <http://www.ideam.gov.co>  
Correo electrónico: [servicio@ideam.gov.co](mailto:servicio@ideam.gov.co) \* [alertasideam@ideam.gov.co](mailto:alertasideam@ideam.gov.co)  
Carrera 10 N° 20 - 30 \*\* Piso 9, Bogotá, D.C.  
Teléfono: 3421586

**ALERTA ROJA. PARA TOMAR ACCIÓN** Advierte a los sistemas de prevención y atención de desastres sobre la amenaza que puede ocasionar un fenómeno con efectos adversos sobre la población, el cual requiere la atención inmediata por parte de la población y de los cuerpos de atención y socorro. Se emite una alerta sólo cuando la identificación de un evento extraordinario indique la probabilidad de amenaza inminente y cuando la gravedad del fenómeno implique la movilización de personas y equipos, interrumpiendo el normal desarrollo de sus actividades cotidianas.

**ALERTA NARANJA. PARA PREPARARSE** Indica la presencia de un fenómeno. No implica amenaza inmediata y como tanto es catalogado como un mensaje para informarse y prepararse. El aviso implica vigilancia continua ya que las condiciones son propicias para el desarrollo de un fenómeno, sin que se requiera permanecer alerta.

**ALERTA AMARILLA. PARA INFORMARSE** Es un mensaje oficial por el cual se difunde información. Por lo regular se refiere a eventos observados, reportados o registrados y puede contener algunos elementos de pronóstico a manera de orientación. Por sus características pretéritas y futuras difiere del aviso y de la alerta, y por lo general no está encaminado a alertar sino a informar.

**CONDICIONES NORMALES** La información que se suministra se encuentra dentro de los rangos normales.

°C: grados Celsius

m: metros

mm: milímetros

KPH: kilómetros por hora

GOES: Geostationary Operational Environmental Satellites (Satélite Geoestacionario Operacional Ambiental).